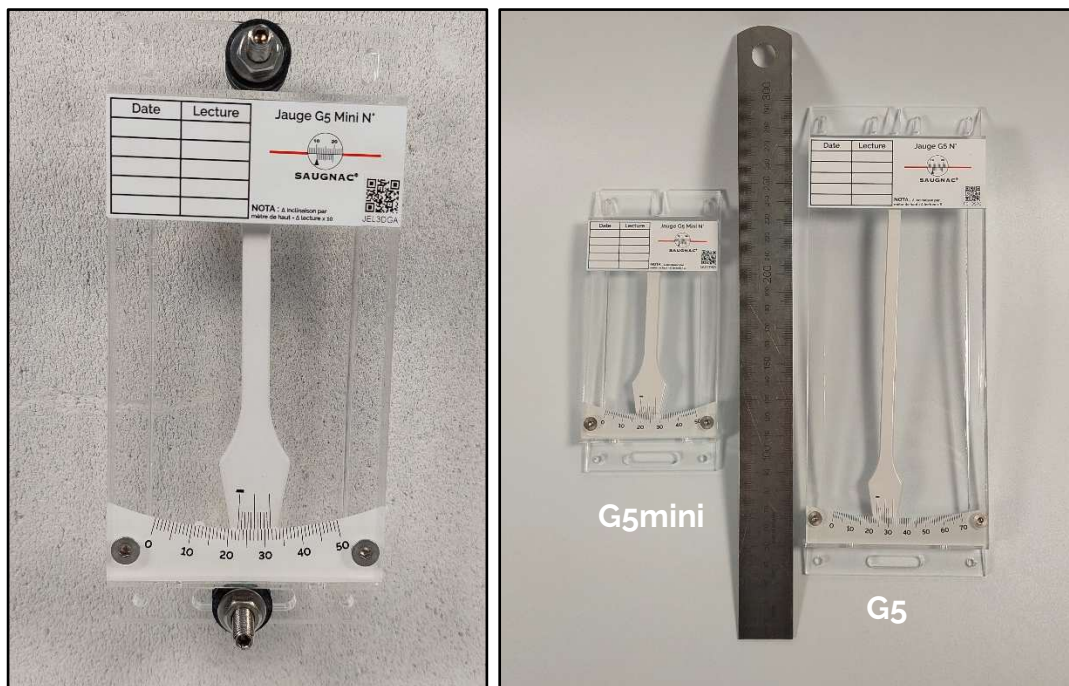


Jauge G5mini – Inclinomètre



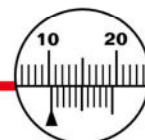
La G5mini est un inclinomètre conçu pour surveiller les variations d'inclinaison ou de basculement, que ce soit d'un mur, d'un balcon, d'un tablier, d'une porte-à-faux, ...

Cette jauge se base sur les mêmes principes que la G5 classique, mais **avec une taille réduite de moitié** qui induit toutefois une résolution deux fois inférieure.

Elle offre les avantages suivants :

- **Dimensions et encombrement réduit**
- **Plus économique que la G5**
- Résolution de la mesure **0.1 mm correspondant à 0,06 degré** (0,03 degré pour la G5 classique), soit 1 mm par mètre.
- Identification unique de chaque jauge avec **QR code et identifiant**
- **Suivi des mesures dans l'application Sagnac**
- Jauge mécanique ne nécessitant aucune maintenance
- Utilisation en intérieur ou extérieur : **résiste aux intempéries.**
- **Fixation mécanique** avec la visserie fournie
- Possibilité de fixation à la perpendiculaire avec des équerres (vendues en supplément)
- Zone de marquage des relevés

La jauge G5mini est conçue, produite et assemblée en France. Elle est fournie dans une valise de transport avec un niveau à bulle.



Caractéristiques techniques

Résolution	0,1 mm soit 0,06 degré
Dimensions	170 x 70 x 18 mm
Poids	175 g
Matière du corps	PMMA (Plexiglass)
Matière de l'aiguille	Aluminium
Roulement	Roulement inox et plastique insensible à l'environnement
Fixation	Fixation mécanique avec la visserie fournie Fixation possible à la perpendiculaire avec l'utilisation de 2 équerres (vendues séparément)

Fixation de la jauge G5mini

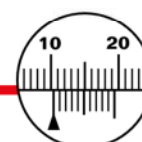
- **Fixation mécanique sur le support** : à l'aide de la visserie fournie au travers de 2 trous oblongs. La visserie est composée d'une vis sans tête avec une cheville en laiton, de 2 écrous et de 2 rondelles en caoutchouc nitrile.

Ce mode de fixation permet d'ajuster l'inclinaison de la jauge avec le niveau à bulle fourni. Il permet aussi d'éviter le contact avec le support dans le cas où celui est dégradé / humide et donc d'assurer la pérennité de la jauge.



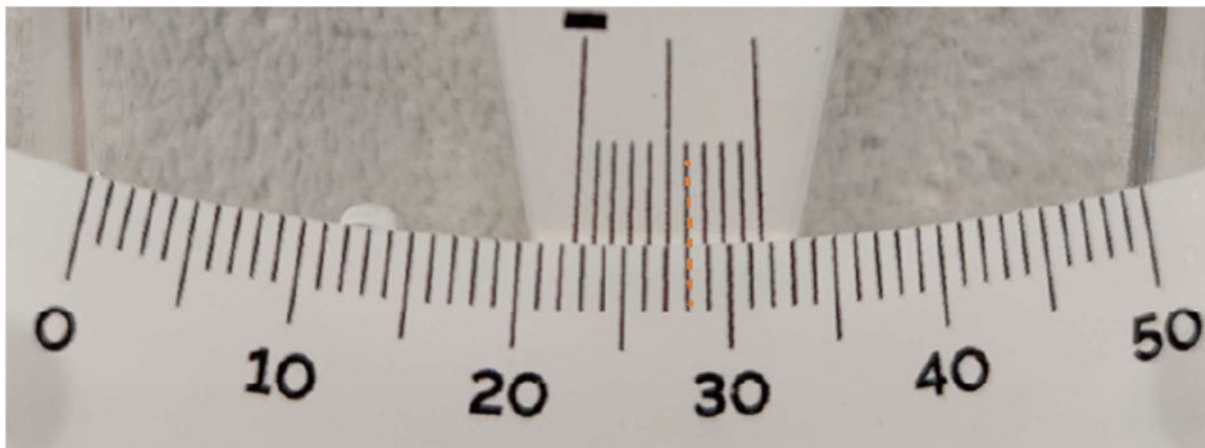
- **Fixation mécanique à la perpendiculaire du support** : en utilisant 2 équerres vendues séparément.

Le principe de fixation des équerres est identique et se fait en utilisant 2 vis sans tête avec cheville en laiton, 2 écrous et 2 rondelles en inox.



Lecture de la jauge G5mini

Se positionner parfaitement en face de l'aiguille, les yeux à hauteur du cadran pour éviter tout parallaxe. Pour s'assurer que vous êtes parfaitement en face, il ne doit pas être possible de voir les côtés de l'aiguille.



La division inférieure est graduée en mm de 0 à 50 mm : c'est l'échelle de mesure.

La division supérieure sur l'aiguille balancier avec le T est mobile : c'est le vernier au 1/10ème de mm (10 divisions du vernier correspondent à 9 mm de l'échelle de mesure)

a) Lecture des mm :

Le repère T du vernier se situe entre deux graduations de l'échelle de mesure. Le nombre de mm correspond à la graduation située à gauche du repère T du vernier : **22 mm dans l'exemple.**

b) Lecture de la décimale :

Rechercher un trait du vernier qui coïncide avec un trait de l'échelle de mesure. Dans l'exemple, la graduation 6 du vernier coïncide avec la graduation 28 de l'échelle de mesure. **C'est à dire que la lecture de la décimale est 0,6 mm**

On lira donc 22,6 mm sur la photo de l'exemple

La différence, entre les deux lectures consécutives, **MULTIPLIÉE par 10 indique la variation en mm, par mètre vertical.**

Ainsi, variation de l'inclinaison ou du basculement au sommet = Valeur absolue $(M_2 - M_1) \times 10 \times H$

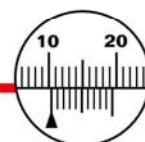
Exemple :

Longueur du balcon = 1,5 m

- Mesure 1 = 22,1 mm réalisée le 21/02

- Mesure 2 = 21,9 mm réalisée le 03/05

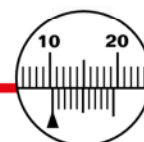
- Evolution du basculement du balcon à son extrémité = $(22,1 - 21,9) \times 10 \times 1,5 = 3 \text{ mm}$



Suivi des mesures avec l'application Sagnac

La web application Sagnac, totalement gratuite sans aucune limitation, est disponible sur PC ou sur smartphone depuis www.sagnac.app. Elle permet :

- d'identifier **chaque jauge G5mini** et ses mesures avec son **QR code unique**
- d'enregistrer les mesures dans votre espace
- de récupérer la **température** et le **taux d'humidité** grâce à la géolocalisation
- de **collaborer à plusieurs** sur une même jauge
- de gérer des **seuils d'alerte**
- de classer les jauges par lieu et les localiser sur une carte
- de **télécharger les données au format Excel**
- d'afficher automatiquement des graphiques
- de **partager les données** avec d'autres personnes sans compte
- d'accéder à l'application depuis votre **PC** ou **smartphone**
- d'ajouter des mesures sans connexion en mode hors ligne



L'appareil, la mesure, le savoir-faire et le service en plus

SAUGNAC JAUGES

Tél. : 09 62 07 18 68 - www.sagnac-jauges.fr - info@sagnac-jauges.fr

SAUGNAC®

La marque de l'expert